

ARGENTA LIFE WERELD AANDELEN *
(INTERN COLLECTIEF FONDS IN EURO)

* Voorheen “Argenta Life Japanse Aandelen”.

<u>1. ORGANISATIE VAN DE MAATSCHAPPIJ</u>	3
<u>2. DOELSTELLING, BELEGGINGSBELEID EN RISICOPROFIEL</u>	4
2.1. Algemene bepaling van het beleggingsbeleid	4
2.2. Financiële technieken en instrumenten	4
2.3. Risicoprofiel van het fonds	4
2.4. Risicoprofiel van de beleggers	4
2.5. Beleggingsbeleid	4
2.6. Historiek van de prestaties en benchmark	5
2.7. Boekhouding	6
2.8. Onbeperkte duur van het fonds	6
2.9. Andere werkingsregels	6

1. ORGANISATIE VAN DE MAATSCHAPPIJ

MAATSCHAPPELIJKE ZETEL Argenta Life Luxembourg S.A.
Boulevard du Prince Henri 27
L-1724 Luxembourg

BEDRIJFSREVISOR Deloitte S.A.
Rue de Neudorf 560
L-2220 Luxembourg

RAAD VAN BESTUUR

Voorzitter De heer Johan Heller
Heikantsestraat 48
NL – 4841 Eh Prinsenbeek

Bestuurders De heer Stefan Duchateau
Steenhovenstraat 53
B-3530 Houthalen-Helchteren

Cristal Investment S.à.R.L.
Rue des Prés 40
L-5316 Contern

BEHEERDER Argenta Life Luxembourg S.A.

2. DOELSTELLING, BELEGGINGSBELEID EN RISICOPROFIEL

2.1. Algemene bepaling van het beleggingsbeleid

De belangrijkste doelstelling van het Intern Collectief Fonds Argenta Life Wereld Aandelen bestaat erin om een zo hoog mogelijk globaal rendement te verlenen, dankzij beleggingen in een selectie van effecten en andere financiële instrumenten zoals ze hierna zijn bepaald.

De beleggingen mogen uitsluitend zijn samengesteld uit:

- OPCVM's en Monetaire Fondsen in euro, overeenkomstig de richtlijn 85/611/EG ;
- Zichtrekeningen, rekeningen met opzegtermijn of termijnrekeningen in euro met een limiet van 20% van het actief van het fonds.

2.2. Financiële technieken en instrumenten

Met het oog op een voorzichtig beheer, zal het Intern Fonds hoofdzakelijk worden samengesteld uit de Sicav Argenta Fund Wereld Aandelen en uit zicht- en termijnrekeningen. Het Intern Fonds is dus vooral gericht op de internationale sector en zal vooral beleggen in internationale aandelen.

2.3. Risicoprofiel van het fonds

Voor de circa 90% belegd in Argenta Fund Wereld Aandelen is het risico verbonden aan beleggingen in aandelen, groot vanwege de afhankelijkheid van moeilijk voorspelbare factoren. Deze factoren omvatten met name een plotse of langdurige daling van de financiële markten als gevolg van economische, politieke of sociale gebeurtenissen of van financiële moeilijkheden die zich kunnen voordoen in een bepaalde maatschappij.

2.4. Risicoprofiel van de beleggers

Het Intern Fonds en de producten die erin worden belegd, richten zich tot beleggers die willen profiteren van de evolutie van de referentie-indexen op middellange/ lange termijn. De aanbevolen duur bedraagt minstens 7 jaar.

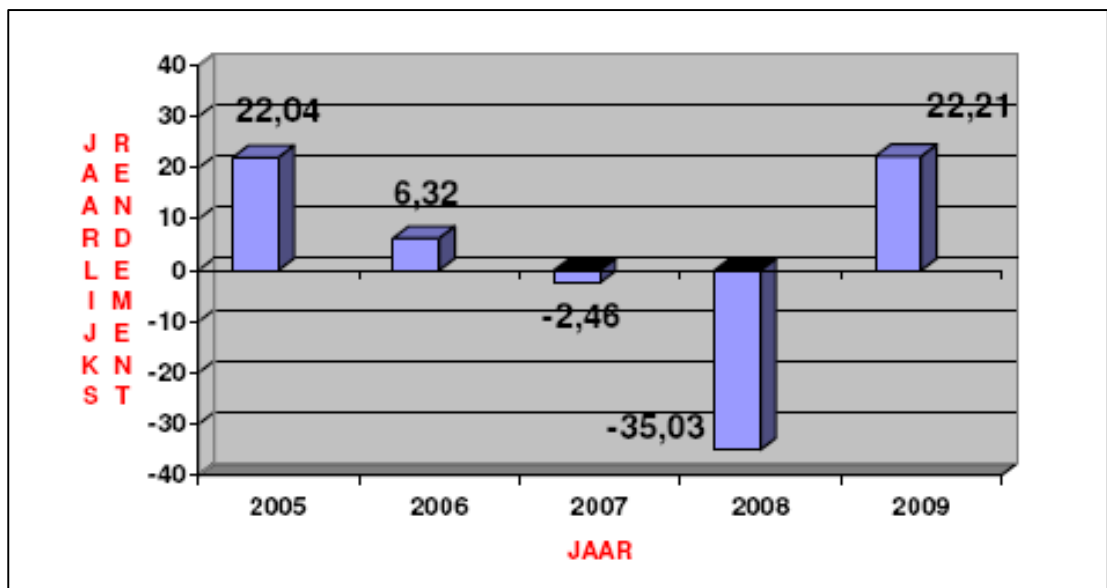
2.5. Beleggingsbeleid

- Het Intern Fonds belegt circa 90% in het compartiment Argenta-Fund Wereld Aandelen van de begeleggingsvennootschap naar Luxemburgs recht Argenta-Fund sicav (hierna het Compartiment). Het hoofddoel van het Compartiment bestaat erin om voor de aandeelhouders een zo hoog mogelijk rendement op het belegde kapitaal na te streven, en daarbij het debiteurenrisico te beperken. Hiertoe zal het Compartiment beleggen in internationale aandelen. Het Compartiment beoogt een zekere internationale spreiding en zal vooral beleggen in ondergewaardeerde aandelen, steunend op de analyses van Argenta Spaarbank N.V., adviserend beheerder van het Compartiment. De referentiemunt van het Compartiment is de euro.

- Aanvullend kan het Intern Fonds ook liquiditeiten bevatten (zicht- en/of termijnrekeningen).
- Het Intern Fonds mag niet beleggen in alternatieve fondsen.

2.6. Historiek van de prestaties en benchmark

Evolutie van het compartiment Argenta-Fund Wereld Aandelen op 31 december 2009 :



Het historisch rendement van het compartiment voorspelt niet het toekomstig rendement. De waarde van het kapitaal en de inkomsten afkomstig uit de beleggingen van het compartiment zijn onderhevig aan schommelingen en de beleggers riskeren dat ze het oorspronkelijk belegde bedrag niet terugkrijgen.

Vanaf 29/04/2010 kan de bench MXWO als referentie gebruikt worden.

Wijziging van de beleggingspolitiek vanaf 29/04/2010.

Beleggingspolitiek :

Het hoofddoel van het compartiment Argenta-Fund Wereld Aandelen bestaat erin om voor de aandeelhouders een zo hoog mogelijk rendement op het belegde kapitaal na te streven, en daarbij het debiteurenrisico te beperken.

Hiertoe zal dit compartiment beleggen in internationale aandelen.

Het compartiment beoogt een zekere internationale spreiding en zal vooral beleggen in ondergewaardeerde aandelen, steunend op de analyses van Argenta Spaarbank N.V., adviserend beheerder van het compartiment.

De referentiemunt van het compartiment is de euro.

2.7. Boekhouding

De boekhouding van het Intern Collectief Fonds Argenta Life Wereld Aandelen wordt bijgehouden door Argenta Life Luxemburg nv op de maatschappelijke zetel, gevestigd op 27, boulevard du Prince Henri 27- L-1724 Luxemburg.

Het prospectus van Argenta-Fund Wereld Aandelen ligt eveneens op de maatschappelijke zetel ter beschikking van het cliënteel.

2.8. Onbeperkte duur van het fonds

Het Intern Fonds Argenta Life Wereld Aandelen werd geopend op 01/03/2007 (onder de benaming Argenta Life Japanse Aandelen) en heeft een onbeperkte duur.

2.9. Andere werkingsregels

Het Intern Collectief Fonds houdt een afzonderlijke boekhouding bij en deze gegevens zijn ter beschikking van de verzekeringnemers die erom verzoeken.

Het Interne Fonds beantwoordt aan de voorwaarden van punt 5 van de gewijzigde circulaire 01/8 (gecoördineerde versie per 1 augustus 2004) en de belegging van de activa van het Fonds is conform de regels inzake spreiding en diversificatie vermeld in de bijlage I van deze circulaire.

De “informatienota 1” maakt integraal deel uit van de informatieve documenten en van de algemene contractvoorwaarden.

Frank LOMMELEN
Directie adviseur

Hugo BETTENS
Directeur